

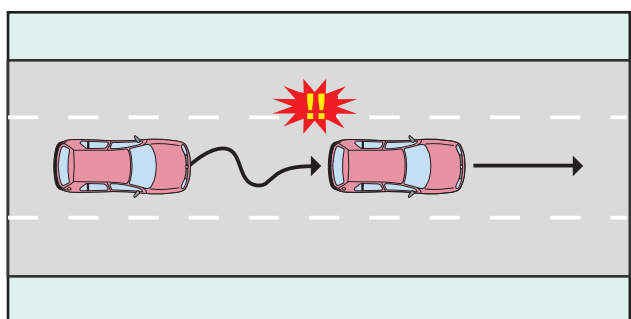
# ASV（先進安全自動車）について

西三交通は、下記のようなシステムを搭載したASVを順次導入しています。



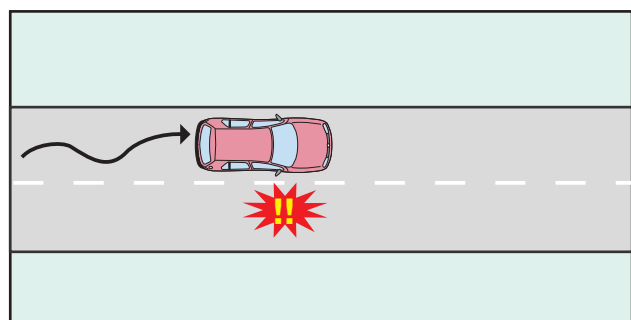
## 衝突被害軽減ブレーキ

衝突の危険性をレーダーが検知し、音声で警報。衝突の危険が高い場合は、自動的にブレーキをかけ、衝突被害を軽減します。



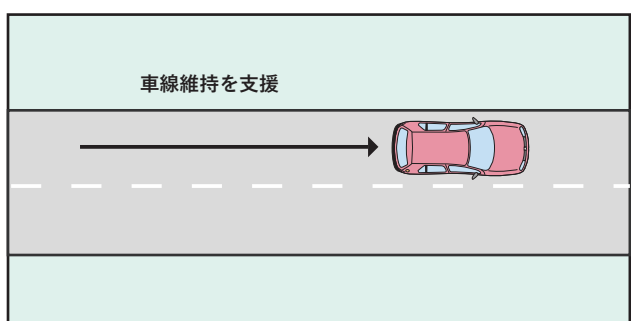
## ふらつき注意喚起装置

ドライバーの低覚醒状態を検知し、ドライバーに注意喚起を行う装置です。



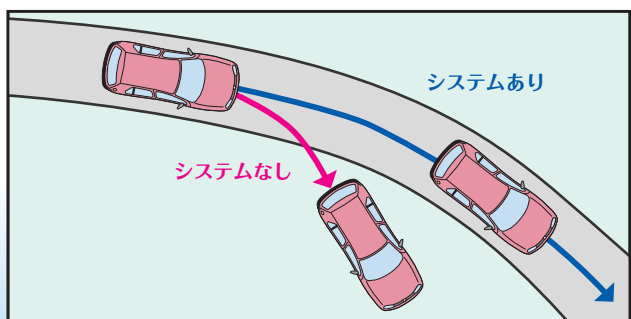
## 車線逸脱警報装置

走行車線を認識し、車線から逸脱した場合は、ドライバーが車線内に戻す操作をするように警報します。



## 車線維持支援制御装置

走行車線を認識し、走行車線の中央の走行を維持できるように操作を制御する装置です。



## 横滑り時制動力・駆動力制御装置

急激なハンドル操作などにより、不安定な挙動が発生した場合に、エンジン出力や制動力を制御します。